



Ledare

***”Ingen kan göra allt
men tillsammans kan
vi stärka välfärden i
Gävleborg”***

Uttrycket *”Att tänka fritt är stort men att tänka rätt är större”* är högst aktuellt inom välfärden idag. Med de stora välfärdsutmaningar vi står inför blir det viktigt att vi tänker rätt och att det vi gör grundar sig i bästa tillgängliga kunskap. FoUs uppdrag är att bidra till kunskap, lärande och utveckling inom välfärden och det gör vi bland annat genom att arbeta med systematisk uppföljning inom socialtjänsten. Resultaten från den systematiska uppföljningen bidrar till att generera kunskap och lärande i verksamheten. Utöver det bidrar resultaten till att utvecklingsområden identifieras, vilket innebär att vi kan göra rätt saker som bygger på kunskap. I länets kommuner finns mycket goda exempel på hur resultaten från den systematiska uppföljningen använts för att identifiera utvecklingsarbeten i verksamheten, utvecklingsarbeten som stärker och utvecklar välfärden. FoU har en samordnande och handledande roll i arbetet med systematisk uppföljning, men den kunskap som genererats har inte kunnat göra det utan samverkan med alla medarbetare i verksamheterna. Jag vill därför rikta ett stort tack till FoUs medarbetare för det viktiga arbete ni dagligen utför för att bidra till en stärkt och hållbar välfärd. Jag vill även rikta ett stort tack för gott samarbete till alla våra samverkanspartners. Ingen kan göra allt men tillsammans kan vi stärka välfärden i Gävleborg.

En God Jul och ett Gott Nytt År till er alla!

Charlotte Roos

Avdelningschef

FoU Valfärd



AKTUELLA PROJEKT med fokus på barn och unga



Jag & Min Familj

Materialet till Jag & Min Familj har reviderats och fått en ny layout. Materialet finns att ladda ner från Socialtjänstens utvecklingscentrum Dalarnas (SUD) hemsida. Forskning kring arbets sättet fortsätter samt att nätverket med yrkesverksamma som arbetar med Jag & Min Familj träffas två gånger per år. Har du intresse av att komma i kontakt med nätverket eller med utbildare kan du vända dig till Elin Johansson, verksamhetsutvecklare vid SUD, ejs@du.se.

Kontaktperson: Ann Lyrberg,
ann.lyrberg@regiongavleborg.se

HLT-team – stöd till familjer för att få livet att fungera

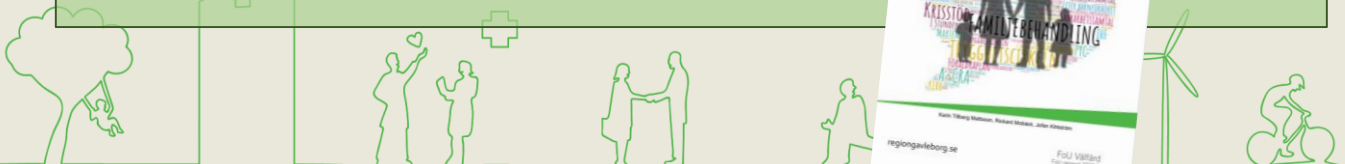
Sedan februari år 2023 bedriver FoU Valfärd följeforskning av HLT-team i Ovanåker. HLT står för hälsa, lärande och trygghet. HLT-teamet finns för blivande föräldrar och familjer med barn 0-6 år som under en period kan behöva stöd för att få livet att fungera. Målsättningen är att familjer som behöver stöd ska få hjälp i ett tidigare skede. I projektet samverkar hälso- och sjukvården, förskolan och socialtjänsten i Ovanåker. FoU Valfärd utvärderar projektet genom en lärande utvärdering.

Kontaktperson: Ann Lyrberg
ann.lyrberg@regiongavleborg.se

Individbaserad uppföljning av barn i öppenvården

Sedan några år tillbaka samordnar FoU Valfärd individbaserad uppföljning av barn som beviljas öppenvårdsinsatser. Sju av länets kommuner deltar i dagsläget och underlaget omfattar nu cirka 1700 avslutade ärenden. Den individbaserade uppföljningen ger värdefull kunskap om vilka problem som kännetecknar målgruppen, vilka insatser barnen får och i vilken grad de olika insatserna avslutas utifrån målpuppfyllelse eller av andra skäl. Inom ramen för uppföljningen har även två fördjupningar genomförts. Den ena fördjupningen syftade till att få mer kunskap om innehållet i den icke-manualbaserade, den så kallade traditionella familjebehandlingen, som uppföljningen tydligt visat är den vanligaste öppenvårdsinsatsen. Den andra fördjupningen syftade till att få mer kunskap om hur målen för barnens insatser är formulerade och hur bedömningen av målpuppfyllelse går till. Resultaten har presenterats vid regelbundna länsträffar där chefer inom barn-och unga-området samt familjebehandlare deltagit. Träffarna har syftat till att reflektera kring resultaten och fortsatta utvecklingsarbeten. Vill du läsa mer om delar av projektet? Då ska du läsa [FoU-rapport 2023:3](#).

Kontaktperson: Karin Tillberg Mattsson
karin.tillberg.mattsson@regiongavleborg.se



AKTUELLA PROJEKT med fokus på skadligt bruk och beroende

MiniMaria-mottagningen är i gång!

MiniMaria - mottagningen i Sandviken har startat under hösten och kommer formellt att invigas 9 februari klockan 12-15. Mottagningen är länets första integrerade mottagning för unga och unga vuxna upp till 25 år som befinner sig i – eller i riskzonen för ett skadligt bruk eller beroende. Mottagningen vänder sig till unga, unga vuxna och deras närstående i Sandviken, Hofors och Ockelbo. Verksamheten startar som ett pilotprojekt och kommer under den treåriga projekttiden att finansieras av läns gemensamma statliga stimulansmedel. En lärande utvärdering av projektet sker i samverkan med Högskolan i Gävle.

Kontaktperson: Maria Eriksson,
 maria.k.eriksson@regiongavleborg.se
 eller direkt till mottagningen,
 minimaria@sandviken.se

Förberedelse av samsjuklighetsutredningens förslag

På uppdrag av Länsledning välfärd pågår ett arbete med att förbereda delar av samsjuklighetsutredningens förslag och att stärka samverkan mellan huvudmän. I arbetet har två partssammansatta arbetsgrupper bildats, en i Hälsingland och en i Gästrikland. Flera av deltagarna i arbetsgrupperna ingår även i det regionala nätverket BIRK-X. I arbetet bidrar FoU Välfärd med processtöd.

Läs mer om Samsjuklighetsutredningen och dess förslag: "Från delar till helhet SoU 2023:5 <https://www.regeringen.se/rattsliga-dokument/statens-offentliga-utredningar/2023/01/sou-20235/>

Kontaktperson: Maria Eriksson
 maria.k.eriksson@regiongavleborg.se

Utvecklingsarbete kopplat till socialtjänstens arbete med skadligt bruk och beroende

I Söderhamns kommun pågår ett projekt med fokus på att öka kunskapen om personer med skadligt bruk och beroende som ofta återaktualiseras inom socialtjänsten. I projektet kartläggs vilken typ av insatser personerna får, hur insatserna fungerar och hur olika resurser samspelar i arbetet. Arbetet pågår nu med att, utifrån resultaten av kartläggningen, identifiera fortsatta utvecklingsarbeten. FoU-rapport från projektet kommer att publiceras under våren 2024.

Kontaktpersoner: Kaj Gustafsson och Per Åsbrink
 kaj.gustafsson@regiongavleborg.se



AKTUELLA PROJEKT med fokus på kompetensutveckling

Yrkesresan – en satsning på kompetensutveckling

Yrkesresan är en långsiktig satsning på kompetensutveckling för medarbetare inom olika verksamhetsområden inom socialtjänsten. Projektet startade år 2021 och kommer att pågå till år 2028.

För *Yrkesresan Barn och unga* erbjuder vi i dagsläget fyra olika kurser för medarbetare som tillhör NY-steget (jobbat 0-2 år) och fler kurser kommer att erbjudas stegvis under nästa år.

Nu går även startskottet för *Yrkesresan Funktionshinder för utförare*. Förberedelser pågår intensivt och kurser i BAS steget (jobbat 0-2 år) kommer att lanseras under våren nästa år.

Kommande yrkesresor avser bland annat:
Yrkesresan Missbruk och beroende – myndighetsutövning
Yrkesresan Äldre – utförarverksamheter

Vill du höra mer om yrkesresan? Då ska du höra av dig till projektledaren Ayse Taher
ayse.taher@regiongavleborg.se
[Yrkesresan | SKR](#)



Forskare och praktiker möts

Den 26 oktober arrangerade FoU Valfärd tillsammans med Högskolan i Gävle och Hälsinglands utbildningsförbund konferensen *Forskare och praktiker möts*. Konferensen, som var den 21:a i ordningen, var välbesökt och konferensdeltagarna fick möjlighet att ta del av intressanta resultat från pågående utvecklings- och forskningsprojekt i länets kommuner. Konferensen bidrar till att tillgängliggöra kunskap men lika stor betydelse har konferensen för möjligheten att mötas.

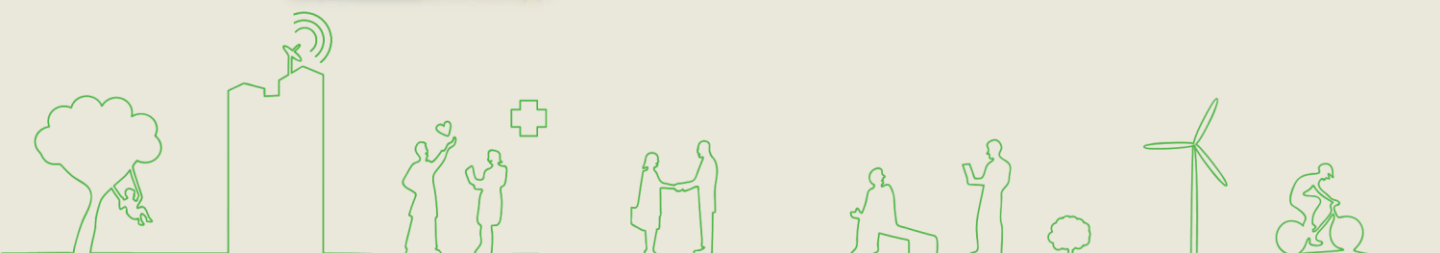
”Att få träffa och dela erfarenheter och idéer med kompetenta och drivna människor gör att jag känner mig väldigt hoppfull inför framtiden”

(Konferensdeltagare)

Vill du ta del av bästa tillgängliga kunskap och möta andra för att dela erfarenheter och få inspiration i ditt arbete? Då ska du delta i konferensen år 2024.

Save the date!

**Forskare och praktiker möts – 24 oktober 2024
vid CFL, Söderhamn**



Save the date år 2024

14 februari 2024 anordnar FoU Välfärd tillsammans med Länsstyrelsen i Gävleborg en regional Workshop med temat *socialtjänstens insatser vid våld i nära relation*. Vill du veta mer om workshopen? Gå in på <https://www.regiongavleborg.se/workshop-soderhamn>

God jul och Gott Nytt År önskar vi på FoU Välfärd!



FoU Välfärd

fou.valfard@regiongavleborg.se

