



**Vår gemensamma
patient och brukare**

vårt gemensamma uppdrag

Informationstillfällen nyckelpersoner

Hudiksvall 21/5

Gävle 3/6

Processrådet "Samverkan vid utskrivning från sluten hälso-och sjukvård samt samordnad individuell plan, SIP"



**Vår gemensamma
patient och brukare**
vårt gemensamma uppdrag

Agenda

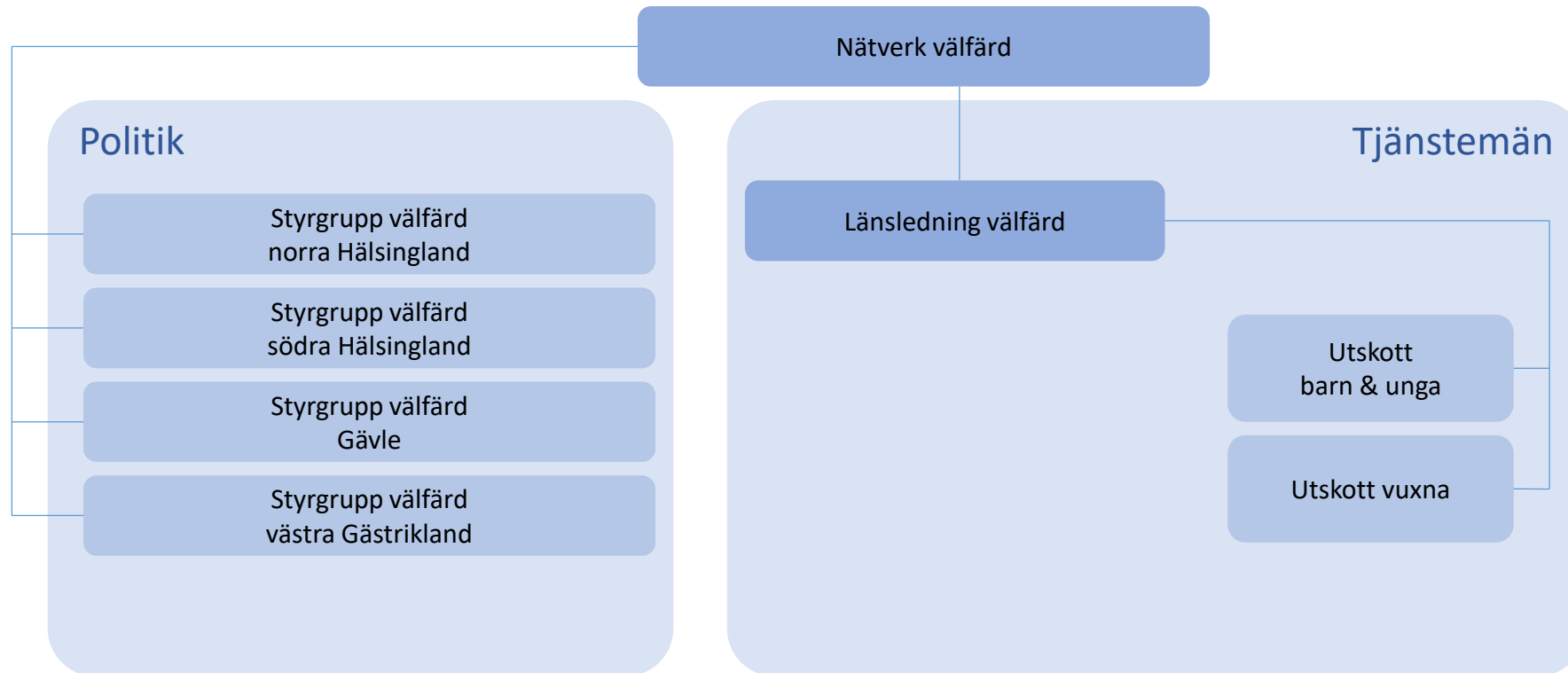
- Organisation (Processrådet, uppdrag, nyckelpersoner)
- Aktuellt
 - Reviderade rutiner – *Tydliggörande av vad som är uppdaterat*
 - SIP
 - Samverkanswebben (Ex. Statistik, kommunikation)
 - ”Steg 2” införandet
 - Avvikelser

Bensträckare, Kaffe

- IT
 - Aktuellt
 - Manualer
 - Utbildningsmiljö
 - E-Learning
 - Funktionsbrevlådor (Skype)
- Dialog
 - Knäckfrågor
- Utvärdering av dagen (skriv på baksidan av agendan)



Organisation Vår Vård Gävleborg



”Nya” processrådets uppdrag

Exempel:

- Möten 3-4 ggr/termin
- Eskalera frågor till processägare
- Omvärldsbevaka(SKL nätverk, lagstiftning)
- Ta fram och revidera övergripande rutiner för processen
- Delta vid upphandling
- Ta fram beslutsunderlag för processen
- Samverka med systemförvaltningen(upphandling/användarträffar mm)
- Följa och analysera statistik och avvikelser för att fånga systemfel
- Ta fram gemensamt utbildningsmaterial för länet
- Informationsspridning enligt kommunikationsplan XXXXXXXX och på Samverkanswebben



Vår gemensamma patient
– vårt gemensamma uppdrag

Vad som ytterligare behövs?

Koppling mellan det strategiskt arbetande processrådet och kärnverksamheten behövs.

- Lokala "nyckelpersoner" hos berörda parter behöver finnas för denna koppling. Förslagsvis finns de i redan i befintliga samverkansgrupper/nätverk/operativa välfärdsgrupper.....
- "Nyckelpersoner" kan ex vara tidigare utsedda utbildare och/eller nya.



Ex. "Nyckelpersoners" ansvar

- Stötta till följsamhet till överenskommelse och rutiner i egen verksamhet, vara "bollplank" i egen verksamhet
- Ansvarar för att partsammansatt utbildning anordnas regelbundet lokalt utifrån framtaget utbildningsmaterial från processrådet
- Delta 1 gång/termin på möte som processrådet inbjuder till
- Lyfta problem och idéer till processrådet respektive systemförvaltningsrådet vid behov
- Testa funktioner i IT-stödet vid behov



Processrådets ansvar gentemot ”nyckelpersoner”

- Anordna träff 1 gång/termin för utsedda ”nyckelpersoner”
- Stöd och vägledning till ”nyckelpersoner” v.b.
- Berörda ”nyckelpersoner” kontaktas av processrådet alternativt systemförvaltningen vid aktuell fråga



Rutin/er

- Vad är nytt?



Samverkan vid utskrivning från sluten hälso- och sjukvård samt hantering i Lifecare samordnad planering vid utskrivning(SPU) - Hälso-och sjukvård Region Gävleborg samt länets kommuner

Innehåll

1.	Syfte och omfattning	2
2.	Allmänt	2
3.	Ansvar och roller	3
3.1.	Hälso- och sjukvårdsdirektör Region Gävleborg	3
3.2.	Socialchef/förvaltningschef i respektive kommun	3
3.3.	Hälsovalschef	3
3.4.	Sjukhuschef Bollnäs	3
3.5.	Berörda verksamhetschefer för hälso-och sjukvård inom Region Gävleborg och länets tio kommuner	3
3.6.	Berörd medarbetare	3
4.	Beskrivning	3
4.1.	Identifiera målgruppen - Slutenvård	3
4.2.	Avläsningstider Lifecare SPU	4
4.3.	Kvittering	4
4.4.	Inskrivningsmeddelande	4
4.4.1.	Slutenvård	4
4.4.2.	Regionens öppenvård, Kommunens socialtjänst, Kommunens	



Samordnad Individuell Plan samt hantering i Lifecare SIP - Hälso- och sjukvård Region Gävleborg

Innehåll

1.	Syfte och omfattning	2
2.	Allmänt.....	2
3.	Ansvar och roller.....	3
3.1.	Hälso- och sjukvårdsdirektör Region Gävleborg	3
3.2.	Socialchef/förvaltningschef i respektive kommun.....	3
3.3.	Hälsovalschef.....	3
3.4.	Sjukhuschef Bollnäs.....	3
3.5.	Berörda verksamhetschefer för hälso-och sjukvård inom Region Gävleborg och länets tio kommuner.....	3
3.6.	Berörda medarbetare	3
4.	Beskrivning	4
4.1.	Initiering av samordnad individuell plan, SIP	4
4.1.1.	Initiering av individen.....	4
4.1.2.	Initiering i samband med utskrivning från slutenvård.....	4
4.2.	Avläsningstider Lifecare SIP	4
4.3.	Samtycke	4
4.3.1.	Samtycke från barn	4



Rutin och formulär har uppdaterats på Samverkanswebben

- **Rutinen** kring SIP ”Samordnad Individuell Plan samt hantering i Lifecare SIP - Hälso- och sjukvård Region Gävleborg samt länets kommuner”
- **Samtyckesblankett** för barn och för vuxna
- **Kallelse**
- **Dokumentationsmall**

SIP – Vad Pågår?

- 8 utbildningstillfällen har genomförts under våren. Ytterligare tillfällen planeras under hösten.
- Under våren har flera av utbildningarna riktats till de som arbetar med barn och unga efter önskemål från Länsledningen. Utbildningarna har skett i geografiska områden för att lättare finna samarbetsområden i ”skarpt läge” och att man då får förståelse för varandras lagstiftningar.

- Ca 200 personer hittills har fått utbildning dels i fördjupningsutbildning i SIP för vuxna och dels grundutbildningar för barn och unga.
- 68% har kommit från kommunens verksamheter (hemsjukvården, biståndshandläggare, socialtjänst/IFO, skola/elevhälsa)
- 32% har kommit från regionens verksamheter (hälsocentral (offentlig och privata), BUP, HAB, Familjehälsa, Barnmorskemottagning, specialistvård)

Samverkanswebben

<http://www.regiongavleborg.se/samverkanswebben/halsa-var-d-och-tandvard/kommun--och-regionsamverkan/>



**Vår gemensamma
patient och brukare**
vårt gemensamma uppdrag

”Steg 2” införandet

- Specialistmottagningar
- Barn
- IFO (IFO pilot Sandviken)
- Skola
- Akut/familjeläkarmott
- Rättspsykiatri



Avvikelser



**Vår gemensamma
patient och brukare**
vårt gemensamma uppdrag

A man with glasses, wearing a brown suit jacket, a yellow shirt, and a patterned tie, is speaking. He has his hands clasped in front of him. Behind him is a large screen displaying the word 'AKTUELLT' in large, bold, blue letters. The screen also has some faint handwritten text at the top right.

AKTUELLT

- Uppgradering var 3:e vecka
- Uppehåll 13/6 – 20/8
- Inloggningsproblem
- Skypelänk vid SIP kallelse

Lifecare Samordnad planering



Applikationen startar och dina medarbetaruppdrag hämtas från HSA-katalogen.

Vänta 5 min.

1. Ta ur kort
2. Stäng ner webbläsaren
3. Öppna upp en ny webbläsare
4. Sätt i kortet
5. Logga in i Lifecare

Fungerar det inte kontakta IT-support



**Vår gemensamma
patient och brukare**
vårt gemensamma uppdrag

lifecare
Samordnad planering

Ingela Wejåker
Distriktssköterska, Valbo Din hälsocentral

Meddelanden
3 nya meddelanden

Personer
3 ineliggande patienter
9 pågående SIP

Att göra
2 aktiviteter att utföra

APRIL 2019

Färgkoder möten | idag | månad | vecka | dag

W	Mån 22/4	Tis 23/4	Ons 24/4	Tor 25/4	Fre 26/4	Lör 27/4	Sön 28/4
17					15:00 SIP-uppföljnin, Barn Testsson 201304190000 Videokonferer https://meet.lg		

Funktionsbrevlåda

Barn Testsson
20130419-0000

Ingela Wejåker
Distriktssköterska, Valbo Din hälsocentral

Möte

Mötestid
2019-04-26 15:00 - 16:00

Mötesform
Videokonferens

Skypelänk eller motsvarande
<https://meet.lg.se/regiongavleborg/ingela.wejaker>

Kallelse skickad
2019-04-26 15:15

Möte avser
SIP uppföljning vid utskrivning från slutenvård

Agenda/Kommentar
<https://meet.lg.se/regiongavleborg/ingela.wejaker>

Kallande part
Ingela Wejåker
Verksamhetsområde Primärvård Gävle,
Region Gävleborg
ingela.wejaker@regiongavleborg.se

Deltagare

Typ	Enhet	Profession	Status	Av	Datum
Vårdnadshavare/Förmyndare	Mamma Testsson	-			
Primärvård	Valbo Din hälsocentral, Region Gävleborg	-	Kallande part		
Särskilt boende	Furugården Omvårdnad Gävle, Gävle kommun	Sjuksköterska	Kallad		
Den enskilde	Barn Testsson	-			

TILLBAKA | GENOMFÖR MÖTE

SAMORDNAD INDIVIDUELL PLAN

<https://lifecaresvp-test.service.tieto.com/regiongavleborg/#/patient/1649985/careflow/1650630/messages>

C3.9.0
53.9.0

Plexus och Samverkanswebben

<http://plexus/Nyheter/>

<http://www.regiongavleborg.se/samverkanswebben/halsa-var-d-och-tandvard/kommun--och-regionsamverkan/>



**Vår gemensamma
patient och brukare**
vårt gemensamma uppdrag

Utbildning

<http://www.regiongavleborg.se/samverkanswebben/halsa-var-d-och-tandvard/kommun--och-regionsamverkan/>

- E-learning
- SKL
- Utbildningsmiljön
- Användarhandledning

Sista fredagen varje månad rensar IT utbildningsmiljön. Om ni har en utbildning planerad strax i anslutning i början av en månad meddela oss i god tid så att vi inte tar bort de patienter ni förberett i systemet inför utbildningen.



**Vår gemensamma
patient och brukare**
vårt gemensamma uppdrag

Aktuella utvecklingsområden, ”Knäckfrågor”

- Patienten/brukaren som medaktör
- Beräknad tidpunkt för utskrivning
- Rollen som Fast vårdkontakt
- Kallelse i enlighet med lagen till SIP-möte på tid och plats som är bäst för individen
- Patient/brukare får sin egen SIP upprättad och planen följs upp
- Nya roller för alla aktörer
- ”Dokumentation”
- Att löpande mäta, utvärdera och analysera processen



Fortsättning knäckfrågor.....

- Vad ser ni för övriga delar?



Tack för idag!



Vår gemensamma
patient och brukare
vårt gemensamma uppdrag